

Житомирський державний університет імені Івана Франка

Факультет природничий

Кафедра екології та географії

**ТЕСТОВІ ЗАВДАННЯ ДЛЯ САМОКОНТРОЛЮ
ТА САМОСТІЙНОЇ РОБОТИ
З ОBOB'ЯЗКОВОЇ ОСВІТНЬОЇ КОМПОНЕНТИ**

«ЗАГАЛЬНЕ ЗЕМЛЕЗНАВСТВО»

для підготовки здобувачів
першого (бакалаврського) рівня вищої освіти

Галузь знань	<i>01 Освіта/Педагогіка</i>
Спеціальність	<i>014 Середня освіта</i>
Предметна спеціальність	<i>014.07 Середня освіта (Географія)</i>
Спеціалізація	-
Освітня програма	<i>Середня освіта (Географія)</i>
Факультет	<i>Природничий</i>

Автори: доктор географічних наук, професор Олександр ЛАВРИК
кандидат біологічних наук, доцент Віталій КОСТЮК
кандидат хімічних наук, доцент Валентина ЦИМБАЛЮК

Розглянуто та схвалено
на засіданні кафедри екології та географії
Протокол № 11 від «15» лютого 2024 р.
Завідувач кафедри _____ Олександр ГАРБАР

УДК 911.2
Л-13

Рекомендовано до друку вченою радою
Житомирського державного університету імені Івана Франка
(Протокол № 3 від «23» лютого 2024 р.)

Рецензенти:

Анатолій ГУДЗЕВИЧ – доктор географічних наук, професор кафедри географії Вінницького державного педагогічного університету імені Михайла Коцюбинського.

Ольга РЯБОКОНЬ – кандидат географічних наук, доцент, проректор з науково-педагогічної роботи КЗВО «Вінницька академія безперервної освіти».

Олександр ГАРБАР – доктор біологічних наук, професор кафедри екології та географії Житомирського державного університету імені Івана Франка.

Л-13 **Лаврик О., Костюк В., Цимбалюк В.**

Тестові завдання для самоконтролю та самостійної роботи з обов'язкової освітньої компоненти «Загальне землезнавство» для здобувачів першого (бакалаврського) рівня вищої освіти. Житомир: Вид-во ЖДУ ім. І. Франка, 2024. 36 с.

© Лаврик О. Д., 2024

© Костюк В. С., 2024

© Цимбалюк В. В., 2024

© Житомирський державний університет ім. І. Франка, 2024

ЗМІСТ

ВСТУП.....	4
Тестові завдання до модуля 1 «Загальне землезнавство як наука».....	5
Тестові завдання до модуля 2 «Атмосфера».....	12
Тестові завдання до модуля 3 «Водна оболонка Землі».....	20
Тестові завдання до модуля 4 «Літосфера та географічна оболонка».....	28
СПИСОК ВИКОРИСТАНИХ ДЖЕРЕЛ.....	36

ВСТУП

Тестові завдання з нормативної освітньої компоненти «Загальне землезнавство» розроблені для самостійної та індивідуальної роботи студентів першого (бакалаврського) рівня вищої освіти галузі знань 01 Освіта / Педагогіка, спеціальності 014 Середня освіта предметної спеціальності 014.07 Середня освіта (Географія). Вони спрямовані на підвищення якості підготовки фахівців під час освітнього процесу при підготовці до практичних і лабораторних занять.

Предметом вивчення освітньої компоненти «Загальне землезнавство» є склад, будова, внутрішні та зовнішні взаємозв'язки та загальні закономірності функціонування та розвитку географічної оболонки.

Метою вивчення освітньої компоненти «Загальне землезнавство» є формування у студентів цілісного уявлення про середовище існування людства у різних масштабах (від географічної оболонки до Всесвіту) та методологічні засади географічного пізнання.

Тестові завдання розроблено у відповідності з діючою навчальною програмою та побудовано за принципом програмованого контролю знань з усіх модулів курсу, що дозволяє перевірити, наскільки повно засвоєний матеріал здобувачами вищої освіти. Для кожного модуля запропоновано 50 завдань з 4-ма варіантами відповідей, правильним з яких є один.

Запропоновані методичні рекомендації доречно використовувати як при вивченні нового матеріалу, так і під час підсумкового модульного контролю для перевірки знань, умінь та навичок здобувачів вищої освіти.

Тестові завдання до модуля 1
«Загальне землезнавство як наука»

Виконайте завдання, зазначивши лише один варіант відповіді:

1. Що є об'єктом вивчення загального землезнавства?

- а) населення Землі
- б) географічна оболонка
- в) природа Землі
- г) господарська діяльність населення Землі

2. Яка з цих планет НЕ належить до планет земної групи?

- а) Меркурій
- б) Венера
- в) Нептун
- г) Марс

3. Яка з цих планет належить до планет-гігантів?

- а) Земля
- б) Юпітер
- в) Меркурій
- г) Венера

4. Між орбітами яких планет знаходиться «пояс астероїдів»?

- а) Марс та Юпітер
- б) Меркурій і Венера
- в) Нептун та Плутон
- г) Юпітер і Сатурн

5. Орбіта якої планети є найближчою до Сонця?

- а) Венера
- б) Меркурій
- в) Марс
- г) Сатурн

6. Як називається явище, яке виникає при згоранні в атмосфері Землі дрібних космічних уламків?

- а) метеор
- б) метеорит
- в) астероїд
- г) комета

7. Яка планета є найбільшою за розмірами з планет земної групи у Сонячній системі?

- а) Юпітер
- б) Венера

- в) Земля
- г) Марс

8. Навколо якої планети обертаються супутники Фобос і Демос?

- а) Сатурн
- б) Юпітер
- в) Нептун
- г) Марс

9. Який науковець вважається співавтором «закону Габбла»?

- а) Жорж Леметр
- б) Ісаак Ньютон
- в) Альберт Ейнштейн
- г) Стівен Гокінг

10. Як називається форма Землі, у якої довжина полярної півосі північної півкулі більша (на 70–100 м) від південної?

- а) геоїд
- б) кардіоїд
- в) тривісний еліпсоїд
- г) сфероїд

11. Як називається мале тіло Сонячної системи, яке обертається навколо Сонця і має кому (атмосферу) та хвіст?

- а) астероїд
- б) комета
- в) метеорит
- г) пульсар

12. Як називається відстань, яку світло проходить за 1 рік зі швидкістю 300 000 км/с?

- а) астрономічна одиниця
- б) світлова секунда
- в) світловий рік
- г) парсек

13. Укажіть середню відстань (млн км) від Землі до Сонця:

- а) 149,6
- б) 130,6
- в) 152,0
- г) 940

14. До якого типу галактик відносять Молочний Шлях?

- а) спіральна галактика
- б) еліптична галактика
- в) карликова галактика

г) неправильна галактика

15. З яких основних хімічних елементів складається Сонце?

- а) Аргон й Ксенон
- б) Гідроген і Гелій
- в) Гідроген та Оксиген
- г) Гідроген і Ферум

16. Як називається безперервний потік протонів і електронів від поверхні Сонця?

- а) полярне сяйво
- б) протуберанець
- в) сонячний цикл
- г) сонячний вітер

17. Як називаються великі тверді частинки, які падають на Землю з міжпланетного простору?

- а) зірки
- б) метеорити
- в) комети
- г) град

18. Який геофізик відкрив для науки яскраву короткоперіодичну комету, що наближається до Землі кожні 75–76 років?

- а) Едмонд Галлей
- б) Галілео Галілей
- в) Едвін Габбл
- г) Миколай Коперник

19. Як називається уявна лінія (велике коло) небесної сфери, уздовж якої центр сонячного диску упродовж року пересувається серед зірок?

- а) зеніт
- б) надир
- в) небесний меридіан
- г) екліптика

20. Яку температуру мають зірки блакитного кольору?

- а) 30 000–60 000 К
- б) 10 000–30 000 К
- в) 7 500–10 000 К
- г) 6 000–7 500 К

21. Як називається найбільш віддалена від Сонця точка орбіти Землі?

- а) полюс
- б) афелій
- в) перигелій
- г) зеніт

22. Під яким кутом нахилена вісь обертання Землі до площини екліптики?

- а) $66^{\circ}33'$
- б) $33^{\circ}66'$
- в) $63^{\circ}66'$
- г) $63^{\circ}36'$

23. Як називається фігура, яку утворила б спокійна поверхня Світового океану, вільна від хвилювань різного типу?

- а) геоїд
- б) тривісний еліпсоїд
- в) еліпсоїд
- г) сфероїд

24. Як називається поле тяжіння, яке зумовлене масою Землі?

- а) гравітаційне поле
- б) магнітне поле
- в) магнітосфера
- г) земна корона

25. Укажіть різниця відстані (км) між полярним та екваторіальним радіусами Землі?

- а) 2,385
- б) 20
- в) 201,4
- г) 21,385

26. Як називається місцевий час середнього меридіана кожного часового поясу?

- а) місцевий час
- б) поясний час
- в) літній час
- г) всесвітній час

27. Навколо якого об'єкта Земля здійснює повний оберт навколо за 23 год 56 хв 4 с?

- а) Сонце
- б) власна вісь
- в) спільний центр з Місяцем
- г) центр галактики Молочний Шлях

28. Яка кутова швидкість обертання Землі?

- а) $1^{\circ} / 1$ год
- б) $10^{\circ} / 1$ год
- в) $15^{\circ} / 1$ год
- г) $30^{\circ} / 1$ год

29. На скільки часових поясів умовно поділена земна поверхня?

- а) 15
- б) 23
- в) 24
- г) 360

30. Яка середня орбітальна швидкість Землі (км/с) ?

- а) 23,27
- б) 29,8
- в) 66,33
- г) 300 000

31. Яка різниця у часі (хв) між населеними пунктами, якщо різниця за географічною довготою становить 10° ?

- а) 10
- б) 20
- в) 30
- г) 40

32. У який день в Північній півкулі можна спостерігати найкоротший день?

- а) 21 березня
- б) 22 червня
- в) 23 вересня
- г) 22 грудня

33. Назвіть широту північного тропіка:

- а) $66^\circ 33'$ пн. ш.
- б) $27^\circ 23'$ пн. ш.
- в) $23^\circ 27'$ пн. ш.
- г) $33^\circ 66'$ пн. ш.

34. Назвіть широту південного тропіка:

- а) $66^\circ 33'$ пд. ш.
- б) $27^\circ 23'$ пд. ш.
- в) $23^\circ 27'$ пд. ш.
- г) $33^\circ 66'$ пд. ш.

35. Чим океанічний тип земної кори відрізняється від континентального (материкового)?

- а) наявністю осадового шару
- б) відсутністю базальтового шару
- в) наявністю базальтового шару
- г) відсутністю гранітного шару

36. Як називається світлороздільна лінія на поверхні планети?

- а) термінатор

- б) паралель
- в) меридіан
- г) екватор

37. Між якими оболонками знаходиться поверхня Мохоровичича?

- а) між земною корою та верхньою мантією
- б) між верхньою та нижньою мантією
- в) між зовнішнім та внутрішнім ядром
- г) між нижньою мантією та зовнішнім ядром

38. Між якими оболонками знаходиться границя Гутенберга?

- а) між земною корою та верхньою мантією
- б) між верхньою та нижньою мантією
- в) між зовнішнім та внутрішнім ядром
- г) між нижньою мантією та зовнішнім ядром

39. Унаслідок якої сили вільно падаючий предмет з космосу на Землю відхиляється вправо в північній півкулі та вліво у південній?

- а) сили гравітації
- б) сили Коріоліса
- в) сили тертя
- г) сили Лоренца

40. Укажіть причину зміну дня та ночі на Землі?

- а) рух Землі уздовж орбіти навколо Сонця
- б) рух Землі разом з Сонячною системою до центру галактики
- в) осьове обертання Землі
- г) зміна нахилу земної осі до площини внаслідок прецесії

41. Уздовж якого меридіана умовно проведена лінія зміни дат?

- а) 0°
- б) 90°
- в) 100°
- г) 180°

42. За який час Земля здійснює повний оберт навколо Сонця?

- а) 23 год 56 хв 4 с
- б) 27 діб 7 год 43 хв 11,5 с
- в) 365 діб 6 год 9 хв 9,5 с
- г) 7 діб

43. Як називається точка, у якій вісь обертання Землі перетинається з поверхнею Землі?

- а) географічний полюс
- б) магнітний полюс
- в) полюс холоду

г) зеніт

44. Як називається траєкторія, уздовж якої Земля здійснює свій шлях навколо Сонця?

- а) екватор
- б) паралель
- в) еліпс
- г) орбіта

45. Які найважливіші географічні наслідки орбітального обертання Землі?

- а) припливи і відпливи
- б) зміна дня і ночі
- в) зміна пір року, нерівність дня і ночі, сезонна ритмічність у природі
- г) рух магнітних полюсів

46. Як називається природний супутник Землі?

- а) Фобос
- б) Місяць
- в) Деймос
- г) Ганімед

47. Укажіть день літнього сонцестояння:

- а) 21 березня
- б) 22 червня
- в) 23 вересня
- г) 22 грудня

48. Які планети належать до зовнішньої групи планет?

- а) Венера, Марс
- б) Нептун, Сатурн
- в) Земля, Меркурій
- г) Місяць, Деймос

49. Укажіть лише зодіакальні сузір'я:

- а) Козеріг, Водолій, Риби
- б) Лебідь, Кассіопея, Скорпіон
- в) Близнюки, Рак, Змієносець
- г) Оріон, Пегас, Ліра

50. Над якою паралеллю Сонце двічі на рік у дні рівнодення буває в зеніті?

- а) північний тропік
- б) південний тропік
- в) північне полярне коло
- г) екватор

Тестові завдання до модуля 2 «Атмосфера»

Виконайте завдання, зазначивши лише один варіант відповіді:

1. Укажіть правильну послідовність розташування шарів атмосфери, починаючи від земної поверхні до космосу:
 - а) тропосфера, стратосфера, термосфера, мезосфера, екзосфера
 - б) тропосфера, термосфера, мезосфера, стратосфера, екзосфера
 - в) тропосфера, стратосфера, мезосфера, термосфера, екзосфера
 - г) тропосфера, екзосфера, стратосфера, термосфера, мезосфера
2. Важливою специфічною ознакою якого шару атмосфери є наявність шару озону?
 - а) тропосфера
 - б) стратосфера
 - в) мезосфера
 - г) термосфера
3. У якому шарі атмосфери сконцентровано найбільше води?
 - а) тропосфера
 - б) стратосфера
 - в) мезосфера
 - г) термосфера
4. Укажіть верхню умовну межу атмосфери:
 - а) 8848 м
 - б) 10–12 км
 - в) 100 км
 - г) 1000–1200 км
5. Як називається число, що показує, яка частина променевої енергії Сонця досягає поверхні Землі при прямовисному падінні променів?
 - а) сонячна стала
 - б) інсоляція
 - в) альbedo
 - г) коефіцієнт прозорості атмосфери
6. Як називається різниця між надходженням і витратами сонячної радіації?
 - а) радіаційний баланс
 - б) тепловий баланс
 - в) ефективне випромінювання
 - г) парниковий ефект
7. Що таке амплітуда температури?
 - а) середнє значення температури за добу

- б) сума середньомісячних температур за рік
- в) відношення мінімальної до максимальної температури за певний період
- г) різниця між максимальною і мінімальною температурами за певний період

8. Як називається променева енергія Сонця, яка поширюється в просторі у вигляді електромагнітних хвиль із швидкістю майже 300 тис. км/с?

- а) тепловий режим
- б) сонячна радіація
- в) інсоляція
- г) ефективне випромінювання

9. Як називається величина зміни температури на 100 м висоти?

- а) ізотермія
- б) конвекція
- в) вертикальний температурний градієнт
- г) вертикальний баричний градієнт

10. Як називаються лінії однакового значення температури на теперішній момент чи за певний період часу?

- а) ізогіпси
- б) ізотахи
- в) ізобати
- г) ізотерми

11. Як називається потенційно можливе випаровування у певній місцевості, яке не обмежене запасами води?

- а) випаровуваність
- б) температурна аномалія
- в) пружність водяної пари
- г) точка роси

12. Як називається висота в атмосфері, на якій з'являються льодяні кристали поряд з переохолодженими краплинами води?

- а) точка роси
- б) рівень сублімації
- в) рівень конденсації
- г) рівень снігової лінії

13. Як називається стан нижнього шару атмосфери у певній місцевості в якийсь момент часу?

- а) клімат
- б) погода
- в) повітряна маса
- г) атмосферний фронт

14. Назвіть вітер, який улітку дме з моря на суходіл, а взимку – із суходолу на море:
- а) пасат
 - б) бриз
 - в) мусон
 - г) місцевий вітер
15. Який науковець розробив класифікацію кліматів Землі і виокремив 4 основні та 3 проміжні кліматичних пояси (полярний, субполярний, помірний, субтропічний, тропічний, субекваторіальний, екваторіальний)?
- а) В. П. Кеппен
 - б) М. І. Будико
 - в) Л. С. Берг
 - г) Б. П. Алісов
16. З яким аспектом пов'язана етимологія терміну «клімат»?
- а) зміна пір року на певній території
 - б) кут падіння сонячних променів до горизонтальної поверхні Землі
 - в) виникнення припливів і відпливів
 - г) виверження вулканів
17. Як називаються тропосферні маси повітря, які співрозмірні з частинами материків або океанів і мають однакові фізичні властивості?
- а) повітряні маси
 - б) атмосферні фронти
 - в) оклюзії
 - г) циклони
18. Як називається висхідний атмосферний вихор з низьким тиском у центрі та циркуляцією повітря проти годинникової стрілки у північній півкулі і за годинниковою стрілкою – в південній?
- а) антициклон
 - б) циклон
 - в) ураган
 - г) самум
19. Як називається сухий теплий поривчастий вітер, який дме з гір?
- а) бора
 - б) бриз
 - в) афганець
 - г) фен
20. Укажіть правильне значення (гПа) нормального атмосферного тиску:
- а) 998,53
 - б) 1013,25
 - в) 1025,35

г) 1037,13

21. Де знаходяться так звані «кінські широти»?

- а) 0–15° широти
- б) 15–20° широти
- в) 30–35° широти
- г) 40–45° широти

22. Як у метеорології називається перехід води із газоподібного стану у твердий, оминаючи рідку фазу?

- а) конденсація
- б) сублімація
- в) випаровування
- г) замерзання

23. Як називається явище в атмосфері Землі, при якому енергія сонячних променів, відбиваючись від земної поверхні, не може повернутися в космос?

- а) парниковий ефект
- б) інсоляція
- в) інверсія
- г) прецесія

24. На якому континенті було зафіксовано максимально високу температуру повітря на планеті?

- а) Євразія
- б) Африка
- в) Південна Америка
- г) Австралія

25. На якому материку було зафіксовано максимально низьку температуру повітря на планеті?

- а) Євразія
- б) Північна Америка
- в) Південна Америка
- г) Антарктида

26. Як в Австралії називають тропічні циклони?

- а) вілли-вілли
- б) кріки
- в) смерчі
- г) цунамі

27. Як називається місцевий вітер на узбережжі водойми, який двічі упродовж доби змінює свій напрям?

- а) фен
- б) бриз

- в) мусон
- г) бора

28. Який газ є причиною «парникового ефекту»?

- а) азот
- б) кисень
- в) аргон
- г) вуглекислий газ

29. Укажіть правильне співвідношення Нітрогену до Кисню у приземному шарі атмосферного повітря?

- а) 1 : 1
- б) 1 : 2
- в) 1 : 3
- г) 4 : 1

30. За допомогою якого метеорологічного приладу вимірюють значення атмосферного тиску?

- а) термометр
- б) гігрометр
- в) геліограф
- г) барометр

31. За допомогою якого метеорологічного приладу вимірюють температуру атмосферного повітря?

- а) термометр
- б) анемометр
- в) актинометр
- г) барометр

32. За допомогою якого метеорологічного приладу вимірюють вологість атмосферного повітря?

- а) актинометр
- б) психрометр
- в) анемометр
- г) геліограф

33. За допомогою якого метеорологічного приладу вимірюють силу і швидкість вітру?

- а) гігрометр
- б) геліограф
- в) актинометр
- г) анемометр

34. Укажіть середню величину вертикального баричного градієнта біля земної поверхні:

- а) 1 мм рт. ст. на 1 м
- б) 1 мм рт. ст. на 10 м
- в) 1 мм рт. ст. на 100 м
- г) 1 мм рт. ст. на 1000 м

35. Укажіть середню величину вертикального температурного градієнта біля земної поверхні:

- а) 6°C на 1 м
- б) 6°C на 10 м
- в) 6°C на 100 м
- г) 6°C на 1000 м

36. Скільки балів за шкалою Бофорта має шторм?

- а) 0
- б) 9
- в) 12
- г) 13

37. До якого типу атмосферних явищ відноситься веселка?

- а) гідрометеори
- б) літометеори
- в) електричні явища
- г) оптичні явища

38. Яка кількість (%) Оксигену міститься у складі сухого чистого повітря атмосфери Землі?

- а) 20,9
- б) 78,1
- в) 0,93
- г) 0,03

39. Яка кількість (%) Нітрогену міститься у складі сухого чистого повітря атмосфери Землі?

- а) 20,9
- б) 78,1
- в) 0,93
- г) 0,03

40. Яка кількість (%) Ксенону міститься у складі сухого чистого повітря атмосфери Землі?

- а) 0,0001
- б) 0,0003
- в) 0,00005
- г) 0,000009

41. Яка кількість (%) Карбон діоксиду міститься у складі сухого чистого повітря атмосфери Землі?

- а) 0,0001
- б) 0,0003
- в) 0,00005
- г) 0,03

42. До якого роду хмарних утворень належать хмари на цьому рисунку:



- а) купчасті хмари
- б) шаруваті хмари
- в) перисті хмари
- г) купчасто-дощові хмари

43. До якого роду хмарних утворень належать хмари на цьому рисунку:



- а) високо-шаруваті хмари
- б) шаруваті хмари
- в) перисті хмари
- г) купчасто-дощові хмари

44. Яка латинська назва купчастих хмар?

- а) Stratocumulus (Sc)
- б) Stratus (St)
- в) Nimbostratus (Ns)
- г) Cumulus (Cu)

45. Яка латинська назва перисто-купчастих хмар?

- а) Cirrocumulus (Cc)
- б) Altocumulus (Ac)
- в) Nimbostratus (Ns)
- г) Cumulus (Cu)

46. Як називається відношення відбитої сонячної радіації до сумарної, котре виражається у процентах?

- а) проміле
- б) калорійність
- в) сонячна стала
- г) альbedo

47. Яка географічна широта була прийнята за еталон вимірювання нормального атмосферного тиску на рівні моря?

- а) 0°

- б) 23° 26' 15"
- в) 45°
- г) 90°

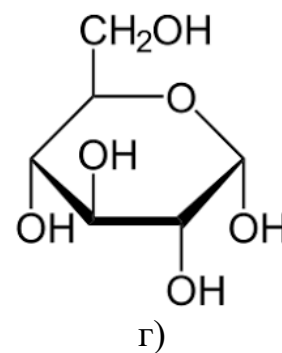
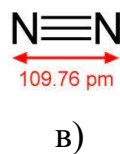
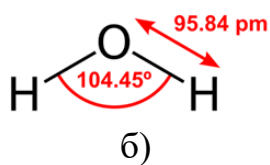
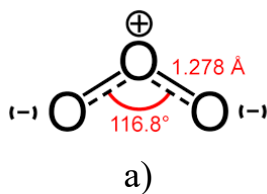
48. На честь якого науковця було названо одиницю вимірювання атмосферного тиску?

- а) Блез Паскаль
- б) Еванджеліста Торрічеллі
- в) Андрес Цельсій
- г) Вільям Томсон, лорд Кельвін

49. За якими законами відбувається поширення теплоти вглиб ґрунту?

- а) закон Фур'є
- б) закон всесвітнього тяжіння
- в) закон Ньютона
- г) закон Стефана – Больцмана

50. Укажіть структурну формулу озону:



Тестові завдання до модуля 3 «Водна оболонка Землі»

Виконайте завдання, зазначивши лише один варіант відповіді:

1. Які води не входять до складу гідросфери?

- а) води суходолу
- б) води Світового океану
- в) води рослин
- г) води атмосфери

2. Як називаються морські організми, які здатні активно плавати?

- а) нектон
- б) планктон
- в) бентос
- г) плейстон

3. Як називаються лінії, які сполучають на карті пункти з однаковою солоністю на поверхні Світового океану?

- а) ізобати
- б) ізохори
- в) ізогіпси
- г) ізогаліни

4. Як називається частина Світового океану, яка простягається від рівня максимального відпливу до 200 м глибини?

- а) прибережна зона
- б) сублітораль
- в) епібатіаль
- г) батіаль

5. Як називається зона Світового океану на глибинах понад 6000 м?

- а) ультраабісаль
- б) сублітораль
- в) епібатіаль
- г) батіаль

6. Як називаються течії Світового океану, які виникають внаслідок вирівнювання поверхні води під дією сил тяжіння?

- а) фрикційні
- б) гравітаційно-градієнтні
- в) припливно-відпливні
- г) дрейфові

7. Як називаються течії Світового океану, які виникають між акваторіями з різною густиною води?

- а) фрикційні
- б) густинні
- в) стокові
- г) компенсаційні

8. Як називається природний водний потік, який протікає у сформованому руслі?

- а) річище
- б) стрижень
- в) фарватер
- г) річка

9. Як називається період, упродовж якого у річці спостерігаються найменші рівні та витрати води?

- а) повінь
- б) паводок
- в) льодостав
- г) межень

10. Як називаються замкнені водоїми видовженої форми, які відокремлені від основного русла річки та можуть з'єднуватися з ним короткочасно лише під час повеней?

- а) стариці
- б) лагунні озера
- в) загатні озера
- г) копанки

11. Як називається морозна сфера, що оточує всю Землю і в якій є можливим постійний позитивний баланс твердих опадів?

- а) гідросфера
- б) тропосфера
- в) хіоносфера
- г) екзосфера

12. Як називається частина річкової долини, яка затоплюється водою під час повені?

- а) заплава
- б) надзаплавна тераса
- в) річище
- г) плакор

13. Як називається уявна лінія на земній поверхні, яка ділить стік атмосферних опадів на двох протилежних схилах?

- а) тальвег
- б) серпантин
- в) басейн
- г) вододіл

14. Що таке похил річки?

- а) відношення падіння до довжини річки
- б) різниця висот між витоком і гирлом
- в) відстань між витоком і гирлом
- г) відношення площі басейну річки до його довжини

15. Що таке падіння річки?

- а) відношення падіння до довжини річки
- б) різниця висот між витоком і гирлом
- в) відстань між урізами води лівого і правого берегів річки
- г) відношення площі басейну річки до його довжини

16. Як називається уявна ввігнута крива від витoku до гирла річки, яка відображає рівновагу між ерозійною здатністю водного потоку та опором гірських порід, що складають русло?

- а) профіль рівноваги
- б) базис ерозії
- в) водороздільна лінія
- г) змочений периметр

17. Як називається зміна у часі рівнів, витрат і об'ємів води водних об'єктів?

- а) повінь
- б) модуль стоку
- в) водний режим
- г) повздовжній профіль рівноваги

18. Як називаються незцементовані відклади постійних водних потоків, що складаються з уламків різного ступеню обкатаності та розмірів?

- а) пролювій
- б) делювій
- в) алювій
- г) елювій

19. Що є загальним базисом ерозії?

- а) рівень моря
- б) рівень річкового гирла
- в) рівень Тихого океану
- г) рівень Світового океану

20. Як називається ділянка річкового русла, яка розташована між двома плесовими улоговинами?

- а) пляж
- б) перека́т
- в) обривистий берег
- г) стрижень

21. До якого типу озер відноситься водоймище, яке сформувалося у результаті заповнення водою від'ємних форм карстових ям, улоговин, печер тощо?

- а) лиманне озеро
- б) карстове озеро
- в) загатне озеро
- г) вулканічне озеро

22. Що НЕ є різновидом гирла?

- а) дельта
- б) лиман
- в) фарватер
- г) естуарій

23. Що таке меандри?

- а) заплавні озера
- б) найглибші місця річкового русла
- в) звивини русла річки
- г) зруйнований матеріал, який транспортує водний потік

24. Як називається лінійна негативна форма рельєфу, яка складається з терас, заплави й русла та утворена діяльністю постійного водного потоку?

- а) яр
- б) річкова долина
- в) балка
- г) канал

25. Назвіть найпотужнішу течію у Світовому океані:

- а) Гольфстрім
- б) Екваторіальна течія
- в) Антарктична циркумполярна течія
- г) Куросіо

26. Назвіть місце з найвищими припливами на Землі:

- а) затока Мен
- б) затока Фанді
- в) береги Охотського моря
- г) Японські острови

27. Назвіть причину, яка зумовлює кільцеподібну структуру поверхневих течій у Світовому океані:

- а) щільність води
- б) температура води
- в) сила Коріоліса
- г) вітер

28. Укажіть середню солоність вод Світового океану:

- а) 33‰
- б) 35‰
- в) 36‰
- г) 42‰

29. У яких географічних широтах спостерігається найбільша солоність вод Світового океану?

- а) екваторіальні широти
- б) помірні широти
- в) тропічні широти
- г) полярні широти

30. У якому морі спостерігається найбільша солоність вод Світового океану?

- а) Балтійське море
- б) Середземне море
- в) Чорне море
- г) Червоне море

31. Як називаються хвилі, які утворюються на поверхні Світового океану під час потужних підводних землетрусів?

- а) припливні хвилі
- б) баричні хвилі
- в) цунамі
- г) фрикційні хвилі

32. Як називається глибока річкова долина з крутими (іноді вертикальними) схилами і вузьким дном?

- а) заплава
- б) каньйон
- в) русло
- г) магістральний канал

33. Яку площу Світовий океан займає від загальної поверхні планети?

- а) 29,2%
- б) 30,2%
- в) 69,8%
- г) 70,8%

34. Назвіть причину утворення припливів і відпливів у Світовому океані:

- а) внутрішні сили Землі
- б) вплив Місяця
- в) температура вод Світового океану
- г) постійні вітри Землі

35. Яке походження озера Байкал?

- а) тектонічне походження
- б) льодовикове походження
- в) реліктове походження
- г) вулканічне походження

36. Яка площа (млн км²) Світового океану?

- а) 149
- б) 361
- в) 364
- г) 510

37. Укажіть основну ознаку теплих течій Світового океану:

- а) мають нижчу температуру, ніж температура суміжних вод
- б) характеризуються вищою температурою, ніж температура суміжних вод
- в) відрізняються забарвленням від суміжних вод
- г) мають однакову температуру з суміжними водами

38. Укажіть основну ознаку холодних течій Світового океану:

- а) мають нижчу температуру, ніж температура суміжних вод
- б) характеризуються вищою температурою, ніж температура суміжних вод
- в) відрізняються забарвленням від суміжних вод
- г) мають однакову температуру з суміжними водами

39. Які групи хімічних сполук переважають у сольовому складі вод Світового океану?

- а) карбонати
- б) сульфати
- в) силікати
- г) хлориди

40. Який з океанів характеризується найменшою солоністю вод?

- а) Тихий океан
- б) Атлантичний океан
- в) Індійський океан
- г) Північний Льодовитий океан

41. Укажіть середню річну температуру поверхневих вод Світового океану:

- а) 0 °С
- б) 4 °С
- в) 10 °С
- г) 17,4 °С

42. Як називається крута припливна хвиля, яка йде вгору за течією річки від моря?

- а) маквіс
- б) бора
- в) бор

г) цунамі

43. Які підземні води є тимчасовими, поширені локально і залягають на глибині від 0,4 до 2,5 м?

- а) артезіанські води
- б) верховодка
- в) ґрунтові води
- г) міжпластові води

44. Що називають річковою системою?

- а) усі водні об'єкти конкретної території
- б) площа, яку займають річище, заплава, надзаплавні тераси та схили річкової долини
- в) головна річка з усіма притоками
- г) територія, з якої річка збирає воду

45. У яких географічних широтах висота снігової лінії є максимальною?

- а) полярні широти
- б) помірні широти
- в) тропічні широти
- г) екваторіальні широти

46. Які гірські породи належать до водонепроникних?

- а) вапняк
- б) гіпс
- в) граніт
- г) галіт

47. Яке озеро відноситься до солоних?

- а) Байкал
- б) Мертве море
- в) Синевир
- г) Чад

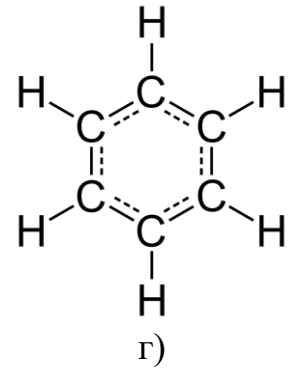
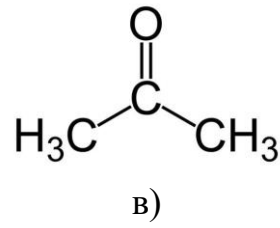
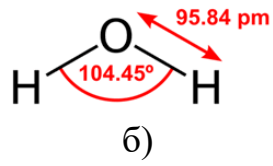
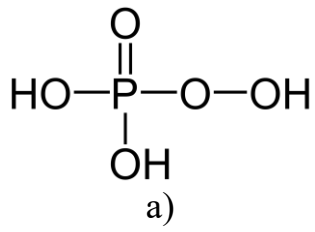
48. Яке велике озеро на території Євразії майже зникло у 2014 р. внаслідок нераціонального водокористування?

- а) Аральське море
- б) Каспійське море
- в) Ладозьке озеро
- г) Женевське озеро

49. Яке озеро приурочене до Східноафриканської зони розломів?

- а) Чад
- б) Тітікака
- в) Велике Солоне озеро
- г) Танганьїка

50. Укажіть структурну формулу води:



Тестові завдання до модуля 4
«Літосфера та географічна оболонка»

Виконайте завдання, зазначивши лише один варіант відповіді:

1. Як називається сукупність процесів руйнування і хімічної зміни гірських порід в умовах земної поверхні під дією атмосфери, води та організмів?

- а) денудація
- б) вивітрювання
- в) екзарація
- г) коразія

2. Як називається сукупність процесів руйнування гірських порід водою, вітром, льодовиками і перенесення продуктів їх руйнування до нижчих ділянок земної поверхні?

- а) екзарація
- б) денудація
- в) вивітрювання
- г) ерозія

3. Як називається сукупність форм земної поверхні, в утворенні яких переважаючу роль відіграють ендогенні чинники рельєфоутворення?

- а) морфоструктура
- б) морфоскульптура
- в) геотектура
- г) мікроформа

4. Як називається сукупність форм земної поверхні, в утворенні яких переважаючу роль відіграють екзогенні чинники рельєфоутворення?

- а) морфоструктура
- б) морфоскульптура
- в) геотектура
- г) планетарні форми рельєфу

5. Як називаються ділянки земної поверхні з абсолютними висотами від 200 до 500 м?

- а) низовини
- б) височини
- в) плоскогір'я
- г) гори

6. Як називається підвищена рівнина, складена горизонтально залягаючими або слабо деформованими породами з рівною або слабо розчленованою поверхнею, обмеженою чіткими уступами від сусідніх рівнинних просторів?

- а) плато
- б) плоскогір'я

- в) кряж
- г) горст

7. До якого типу морфоскульптури відносять форми рельєфу, які виникають унаслідок льодовикової та снігової ерозії?

- а) сучасні гляціально-нівальні форми рельєфу
- б) флювіальні форми рельєфу
- в) кріогенні форми рельєфу
- г) аридні форми рельєфу

8. Як називається тип рельєфу, який виник у результаті діяльності живих організмів?

- а) еоловий рельєф
- б) біогенний рельєф
- в) флювіальний рельєф
- г) антропогенний рельєф

9. Як називається природна чашоподібна заглибина у привершинній частині гір з крутими скелястими стінами та щільно увігнутим днищем, яка виникла під дією льодовиків?

- а) друмлин
- б) ескер
- в) карлінг
- г) цирк

10. Що таке трог?

- а) долина з коритоподібним поперечним профілем, яка утворилася у результаті проходження льодовика
- б) валоподібна звивиста гряда висотою, яка утворилася у результаті давньольодовикових відкладів
- в) згладжений рухом льодовика скельний виступ корінних порід
- г) акумулятивна форма рельєфу, яка у плані нагадує трикутник, спрямований основою до улоговини, а вершиною – до гір

11. Як називається руйнування гірських порід внаслідок руху льодовика?

- а) абляція
- б) екзарація
- в) коразія
- г) дефляція

12. Які форми рельєфу НЕ відносяться до акумулятивних?

- а) баранячі лоби
- б) ози
- в) ками
- г) друмлини

13. Які форми рельєфу НЕ відносяться до ерозійних?

- а) кучеряві скелі
- б) кари
- в) ескери
- г) ніваційні ніші

14. Назвіть південну межу Дніпровського зледеніння у межах долини Дніпра

- а) Київ
- б) Дніпро
- в) Канів
- г) Запоріжжя

15. Як називається руйнівна діяльність вітру, яка виявляється у руйнуванні гірських порід шляхом видування?

- а) корозія
- б) коразія
- в) вивітрювання
- г) дефляція

16. Як називаються рухомі форми рельєфу, які представляють собою піщані горби серповидної форми?

- а) бархани
- б) дюни
- в) фульджії
- г) куести

17. Як називається процес розчинення або вилюговування гірських порід поверхневими та підземними водами й формування внаслідок цього специфічного рельєфу?

- а) суфозія
- б) денудація
- в) абляція
- г) карст

18. До якого типу морфоскульптури відносяться поди?

- а) морфоскульптура, пов'язана з дією сили тяжіння та підземних вод
- б) просадочно-суфозійна морфоскульптура
- в) карстова морфоскульптура
- г) аридна морфоскульптура

19. Як називається зона льодовика, у межах якої відбувається його розтавання і відкладення найбільших за розмірами уламків?

- а) зона абляції
- б) зона екзарації
- в) зона акумуляції
- г) зона нівації

20. Як називається тип рельєфу, який виник у результаті діяльності вітру?

- а) еоловий рельєф
- б) біогенний рельєф
- в) флювіальний рельєф
- г) антропогенний рельєф

21. Як називається складний природний комплекс, який виникає внаслідок взаємодії рельєфу земної поверхні, атмосфери, гідросфери та біосфери під впливом сонячної енергії і внутрішньої енергії Землі?

- а) географічна оболонка
- б) географічне середовище
- в) навколишнє середовище
- г) ноосфера

22. Як називається найпростіша морфологічна одиниця ландшафту?

- а) урочище
- б) підурочище
- в) фація
- г) місцевість

23. Який науковець вперше використав термін «біосфера»?

- а) Е. Зюсс
- б) Е. Геккель
- в) В. І. Вернадський
- г) А. О. Григор'єв

24. Хто розробив основи вчення про ноосферу?

- а) Е. Зюсс
- б) Ф. М. Мільков
- в) В. І. Вернадський
- г) А. О. Григор'єв

25. Укажіть верхню межу біосфери:

- а) 10 – 15 км
- б) 20 – 25 км
- в) 50 – 55 км
- г) межа контакту атмосфери з космічним простором

26. Як називається сукупність живих організмів, які отримують енергію за рахунок споживання готової органічної речовини?

- а) продуценти
- б) консументи
- в) редуценти
- г) сапротрофи

27. Які природні ресурси відносяться до умовно невичерпних?

- а) сонячна радіація
- б) ґрунти
- в) рослинний і тваринний світ
- г) нафта та газ

28. Яка нижня межа географічної оболонки у гідросфері?

- а) 11022 м
- б) до 4 – 5 км глибини
- в) поверхня Мохоровичича
- г) нижня межа батіалі

29. Що НЕ відноситься до закономірностей географічної оболонки?

- а) єдність і цілісність
- б) ритмічність
- в) неоднорідність
- г) спонтанність

30. До якого класу антропогенних ландшафтів відносяться терикони?

- а) дорожні ландшафти
- б) селитебні ландшафти
- в) гірничопромислові ландшафти
- г) рекреаційні ландшафти

31. Як називається тип рельєфу, який виник у результаті діяльності поверхневих текучих вод (річок, тимчасових водотоків)?

- а) еоловий рельєф
- б) біогенний рельєф
- в) флювіальний рельєф
- г) антропогенний рельєф

32. Як називається закономірна зміна усіх компонентів географічної оболонки від екватора до полюсів внаслідок кулястої форми Землі?

- а) ритмічність
- б) висотна поясність
- в) зональність
- г) азональність

33. Як називається здатність живих організмів, поглинаючи сонячну енергію, переробляти вуглекислий газ на вуглеводи і створювати органічні речовини у своєму тілі, виділяючи при цьому кисень?

- а) мутація
- б) трансформація
- в) фотосинтез
- г) фотоперіодизм

34. Які земні оболонки формують біосферу?

- а) літосфера та атмосфера
- б) нижня частина атмосфери та вся гідросфера
- в) уся гідросфера та верхня частина літосфери
- г) нижня частина атмосфери, уся гідросфера та верхня частина літосфери

35. Що таке біосфера?

- а) повітряна оболонка земної кулі
- б) водна оболонка земної кулі
- в) оболонка земної кулі, у якій зосереджені живі організми
- г) тверда оболонка земної кулі

36. Як називається закономірна зміна природних компонентів і природних комплексів від підніжжя до вершин гір?

- а) горизонтальна зональність
- б) висотна поясність
- в) вертикальна диференціація
- г) магнітна аномалія

37. Як називається оболонка, у якій людське суспільство стає вирішальною і найбільшою геологічною силою, що за обсягами здійснюваної роботи перевищує масштаби впливу природних фізико-географічних процесів?

- а) ноосфера
- б) біосфера
- в) астеносфера
- г) соціосфера

38. Як називається тонкий поверхневий пухкий шар земної кори, що утворився внаслідок тривалої взаємодії рослинності, тварин, мікроорганізмів, гірських порід, сонячного тепла та води?

- а) пісок
- б) ґрунт
- в) галька
- г) гравій

39. Як називається органічна частина ґрунту, яка утворюється у результаті розкладу рослинних і тваринних решток та продуктів життєдіяльності організмів?

- а) родючість
- б) материнська порода
- в) дрібнозем
- г) гумус

40. Як називається поширення певних природних явищ незалежно від зональних особливостей території?

- а) азональність
- б) зональність

- в) ритмічність
- г) диференціація

41. Що відноситься до мегаформ рельєфу?

- а) гірські пояси, рівнини
- б) гірські хребти, височини
- в) яри, бархани
- г) карстові воронки, приусллові вали

42. Що відноситься до макроформ рельєфу?

- а) гірські пояси, рівнини
- б) гірські хребти, височини
- в) яри, бархани
- г) карстові воронки, приусллові вали

43. Що відноситься до мезоформ рельєфу?

- а) гірські пояси, рівнини
- б) гірські хребти, височини
- в) яри, бархани
- г) карстові воронки, приусллові вали

44. Що відноситься до мікроформ рельєфу?

- а) гірські пояси, рівнини
- б) гірські хребти, височини
- в) яри, бархани
- г) карстові воронки, приусллові вали

45. Які форми рельєфу сформовані ендегенними геологічними процесами планетарного масштабу?

- а) геотектури
- б) морфоструктури
- в) морфоскульптури
- г) наноформи

46. Які форми рельєфу сформовані енде- та екзогенними геологічними процесами за домінуючої ролі ендегенних?

- а) геотектури
- б) морфоструктури
- в) морфоскульптури
- г) наноформи

47. Які форми рельєфу сформовані екзогенними геологічними процесами?

- а) геотектури
- б) морфоструктури
- в) морфоскульптури
- г) наноформи

48. Що відноситься до відкритих форм рельєфу?

- а) яр
- б) пагорб
- в) бархан
- г) воронка

49. Що відноситься до опуклих форм рельєфу?

- а) яр
- б) пагорб
- в) яма
- г) воронка

50. Що відноситься до увігнутих форм рельєфу?

- а) яр
- б) пагорб
- в) бархан
- г) гора

СПИСОК ВИКОРИСТАНИХ ДЖЕРЕЛ

1. Багров М. В., Боков В. О., Черваньов І. Г. Землезнавство: підручник / за ред. П. Г. Шищенка. Київ: Либідь, 2000. 464 с.
2. Вальчук-Оркуша О. М. Загальне землезнавство. Гідрологія. Вінниця: Едельвейс, 2010. 267 с.
3. Волошин І. І. Загальне землезнавство: навч. посіб. Ніжин: Вид-во Ніжинського педагогічного ун-ту ім. М. Гоголя, 2002. 294 с.
4. Волошин І. І., Уварова А. Є. Загальне землезнавство: Практикум. Київ: Вид-во НПУ ім. М. П. Драгоманова, 2000. 238 с.
5. Глосарій з загального землезнавства: навч. посіб. / уклад. О. Д. Лаврик. Умань: ВПЦ «Візаві», 2020. 103 с.
6. Дзюбайло А. Г., Монастирська С. С., Досвядчинська М. Р. Загальне землезнавство: підручник. Дрогобич: Редакційно-видавничий відділ ДДПУ імені Івана Франка, 2013. 246 с.
7. Загальне землезнавство. Книга 1: навч. посіб. / авт.-уклад. О. Д. Лаврик. Умань: ПП Жовтий О. О., 2014. 112 с.
8. Загальне землезнавство. Книга 2: навч. посіб. / уклад.: О. Д. Лаврик, О. І. Ситник, В. В. Цимбалюк. Умань: ВПЦ «Візаві», 2021. 214 с.
9. Загальне землезнавство. Практикум / за ред. М. Ю. Кулаковської, П. А. Шкрябія. Київ: Вища школа, 1981. 248 с.
10. Загальне землезнавство: метод. рек. до викон. практ. роб. для здобув. вищ. осв. спец. 014 Середня освіта предм. спец. 014.07 Середня освіта (Географія) / уклад.: О. Д. Лаврик. Житомир: Вид-во ЖДУ ім. І. Франка, 2021. 154 с.
11. Задачі з фізичної географії: практикум: навч.-метод посіб. / автор-уклад. О. Д. Лаврик. Умань, 2019. 111 с.
12. Климишин І. А., Климишин О. І., Семак О. І. Відкриття нашого Всесвіту. Тернопіль: Навчальна книга – Богдан, 2012. 112 с.
13. Коротун І. М. Загальне землезнавство: навч. посіб. Рівне: ДІВА, 2013. 308 с.
14. Мащенко О. М. Загальне землезнавство: навч. посіб. Полтава: ПДПУ, 2010. 73 с.
15. Мельнійчук М. М., Білецький Ю. В. Загальне землезнавство метод. реком. до практ. занять. Луцьк: Волинський національний університет імені Лесі Українки, 2010. 112 с.
16. Мольчак Я. О., Ільїн Л. В. Загальне землезнавство. Луцьк: Вежа, 2015. 232 с.
17. Олійник Я. Б., Федорищак Р. П., Шищенко П. Г. Загальне землезнавство: навч. посіб. Київ: Знання-Прес, 2003. 247 с.
18. Практикум із курсу «Загальне землезнавство» / уклад. О. Л. Чудіна. Дніпропетровськ: РВВ ДНУ, 2007. 49 с.
19. Савчук Р. І. Загальне землезнавство з основами краєзнавства: Практикум. Суми: Університетська книга, 2009. 184 с.

Навчально-методичне видання

Олександр ЛАВРИК

Віталій КОСТЮК

Валентина ЦИМБАЛЮК

Тестові завдання для самоконтролю
та самостійної роботи
з обов'язкової освітньої компоненти

«ЗАГАЛЬНЕ ЗЕМЛЕЗНАВСТВО»

Видається в авторській редакції